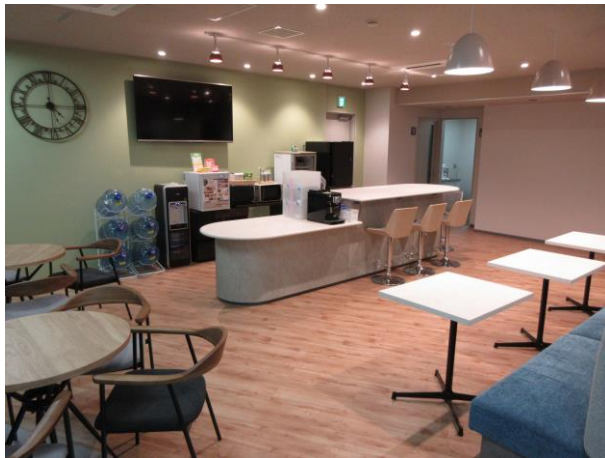




トータル・インフォメーション・サービス

➤ 会社概要

- ▶ 業種 … ソフトウェア開発
- ▶ 主力製品 … 保線業務支援システム
- ▶ 主な取引先 … 大手・中小民鉄、公営企業、大学
- ▶ 会社所在地 … 千代田区 麴町
- ▶ 従業員数 … 34名



➤ 当社の組織

■ 企画営業課

顧客のご要望をヒアリングし、最適なソリューションをご提案
新たな市場を開拓するために、市場調査を行って商品、価格、販売方法、販促方法も検討します

■ 開発課

顧客の新しい取り組みを支援し、達成する
顧客業務の整理、改善を提案し、システムを開発します

■ 運用課

顧客の業務を安定させる
導入したシステムの運用を支援し、システム改良も行います

➤ 主な導入先 ※敬称略

- 東日本旅客鉄道 (JR東日本)
- 横浜市交通局
- 東京地下鉄 (東京メトロ)
- 京浜急行電鉄
- 近畿日本鉄道
- 南海電気鉄道
- えちぜん鉄道
- 鉄道総合技術研究所
- 東鉄工業
- 外軌レールファシリティーズ
- 東京電力
- 日本貨物鉄道
- 名古屋市交通局
- 東武鉄道
- 京成電鉄
- 阪急電鉄
- 首都圏新都市鉄道
- 福井鉄道
- 日本線路技術
- レールテック
- 伊岳商事
- 東電設計
- 東京都交通局
- 福岡市交通局
- 小田急電鉄
- 名古屋鉄道
- 京阪電気鉄道
- 東葉高速鉄道
- 和歌山電鐵
- ユニオン建設
- 鉄道情報システム
- 三井物産プラントシステム
- 前田建設工業

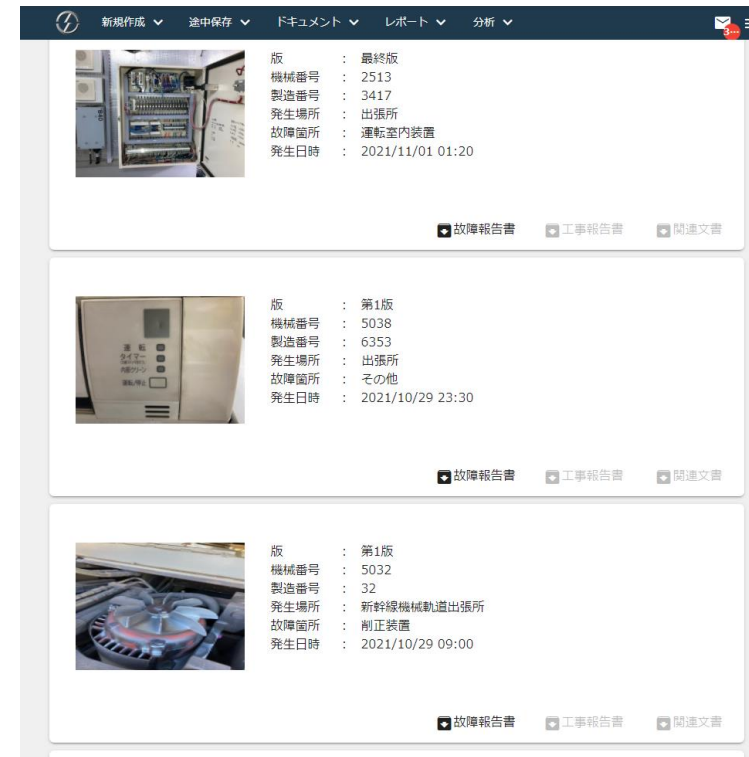
ほか

➤ 当社についてより詳しく

鉄道線路の維持管理に携わる方々の業務を支援するシステム
 (線路、機械等のメンテナンス業務を支援するシステム) の
 開発・販売



クラウドベースに標準化した保線管理システム



機械メンテナンスに関するシステム

➤ 当社についてより詳しく

大手民営鉄道に対する保線業務支援システムで
業界屈指のシェア50%超を誇るベンダー企業

メンテナンス業務を支援するための
システムを作り続けるとともに、
メンテナンス支援を通して

社会インフラの安全・維持に貢献しています

➤ 今後の展望

保線業界における役割を確固たるものへ

◆ 保線業務支援システムの拡販

◆ 業務対象範囲の拡大

保線が主軸ですが近年は、土木・機械・設備、さらには鉄道以外のメンテナンス部門にも展開中

弊社の魅力

➤ 堅実な事業

▶ 創業43年

▶ 長年ニッチな分野でシステム開発

▶ 取引先も大手が多く安定

▶ 客先常駐、転勤無し

▶ 夜間、休日対応無し

▶ 月平均残業時間17H（2021年度実績）

※会社員の月平均残業時間20.8H サーバーエンジニア26.5H 組み込みエンジニア25.2H(2021年doda調べ)

▶ 良好な財務体質（自己資本比率70%超）

▶ 平成28年度 新宿区優良企業表彰 最優秀賞受賞

➤ 整った育成環境

▶ 人は成長したいときに成長する、を前提とした人事制度

→ 価値観と自由意思に基づく成長支援と適材適所での個性発揮

▶ 毎月課長との1on1ミーティング

→ 重点課題と成長期待を設定

▶ 新入社員研修

→ 社会人基本研修・コンピュータ研修

→ シスター&ブラザー制度

▶ 一般社員研修

→ 階層別教育

→ 職能専門教育

▶ 資格取得支援制度

➤ 制度・福利厚生

▶ 在宅勤務制度(手当有り)

▶ 時短制度、出産・育児支援制度

→ 技術職の女性1名が時短勤務中

▶ 通勤手当、子供手当、住宅手当(自己名義の場合)

▶ 書籍購入費支給制度

▶ 有給休暇取得率80%(2021年度実績)

▶ 食事補助、フリードリンク

TOTAL

★選考情報

➤ 選考フロー

エントリー

弊社HP (<https://www.total-inf.co.jp/>) からご応募ください。説明会の日程をご案内いたします。

説明会 (対面)

学生1～2名の個別説明会を行い、説明会後に若手社員との座談会も行います。来社いただくので、オフィスの雰囲気を感じていただけます。

適性検査 (オンライン)

コンピュータ職適性テスト (WebCAB) を実施いたします。

最終選考 (対面)

弊社役員および代表による個人面接をさせていただきます。