

会社概要

芝浦機械株式会社 SHIBAURA MACHINE CO., LTD.

(2023年3月31日現在)

本社所在地 東京本社
〒100-8503 東京都千代田区内幸町2-2-2 富国生命ビル 4F
TEL:03-3509-0200 FAX:03-3509-0333

沼津本社
〒410-8510 静岡県沼津市大岡2068-3
TEL:055-926-5141 FAX:055-925-6501

設立 1949年3月18日

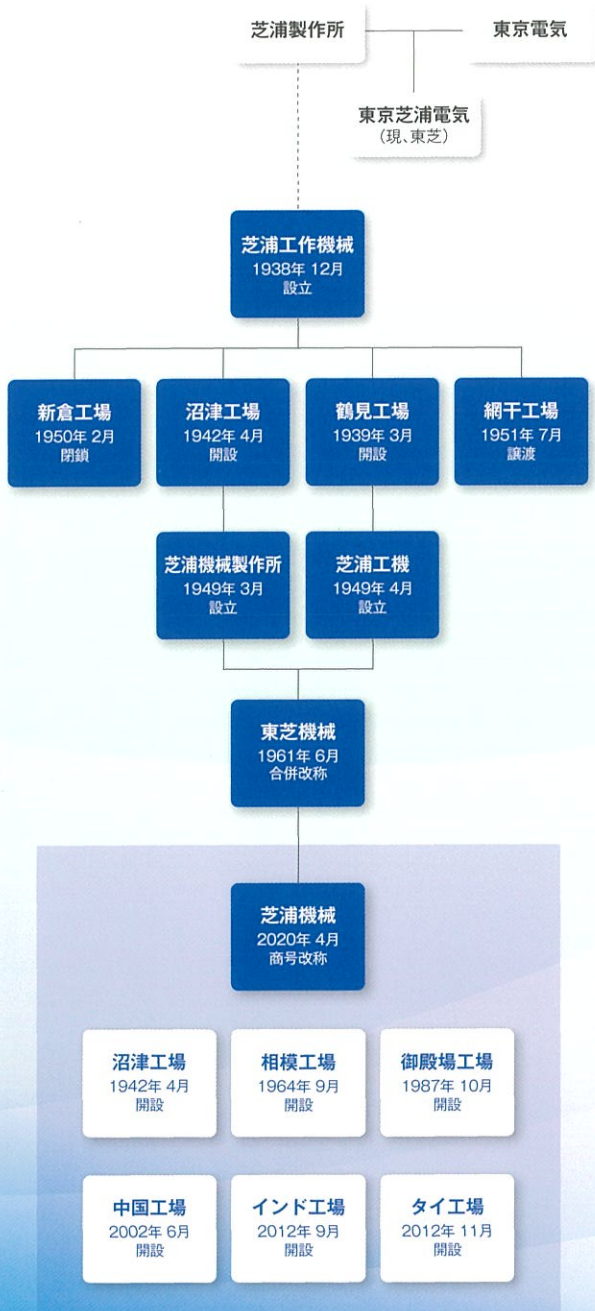
資本金 124億8千4百万円

代表者 代表取締役社長 社長執行役員 最高経営責任者 最高執行責任者
坂元 繁友

従業員数(連結) 3,037名

事業内容 射出成形機、ダイカストマシン、押出成形機、工作機械、超精密加工機、微細転写装置、高精度光学ガラス素子成形装置、産業用ロボット、電子制御装置、鋳物などの製造・販売およびレトロフィット・アフターサービス等

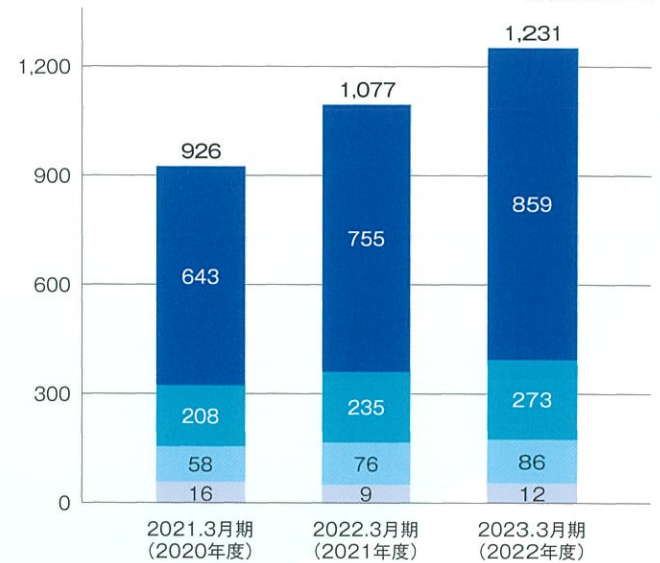
沿革



連結売上高推移

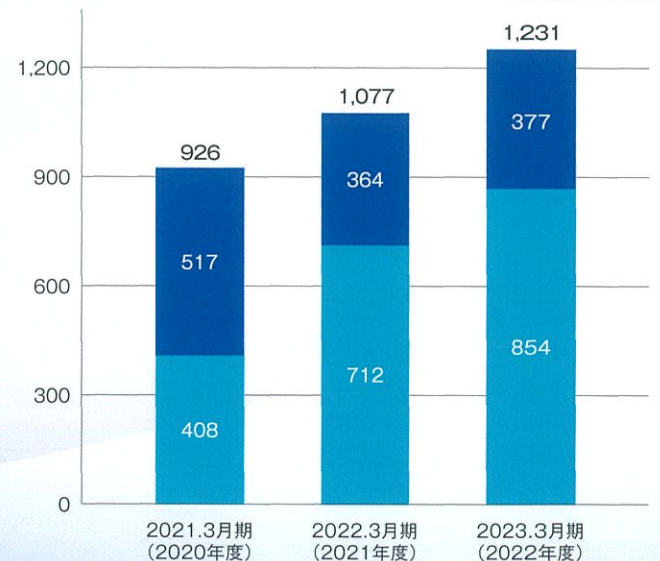
売上高(セグメント別)

(単位: 億円)



売上高(国内・海外)

(単位: 億円)



SHIBAURA MACHINE CO., LTD.

(As of March 31, 2023)

Headquarters TOKYO HEADQUARTERS
 4F, Fukoku Seimei Bldg., 2-2, Uchisaiwaicho 2-Chome, Chiyoda-ku,
 Tokyo, 100-8503, JAPAN
 TEL : 81-(0)3-3509-0200 FAX : 81-(0)3-3509-0333

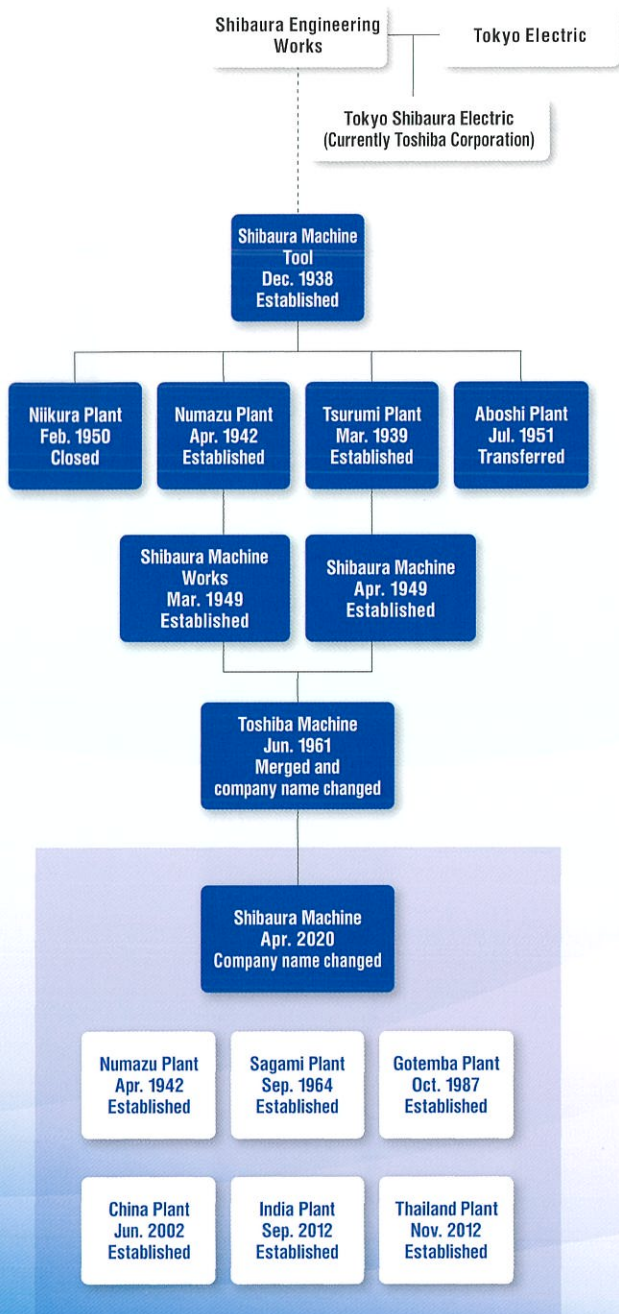
NUMAZU HEADQUARTERS
 2068-3, Ooka, Numazu-shi, Shizuoka-ken, 410-8510, JAPAN
 TEL : 81-(0)55-926-5141 FAX : 81-(0)55-925-6501

Date of Establishment March 18, 1949
Capital ¥12,484 million
Representative President, Chief Executive Officer, and Chief Operating Officer
 Shigetomo Sakamoto

Number of Employees (Consolidated) 3,037

Principal Products Injection molding machines, Die casting machines, Extrusion machines, Machine tools, High precision machine tools,
 Micro pattern imprinting machines, High precision optical glass mold press machines, Industrial robots, Electronic control systems, and Castings, etc.

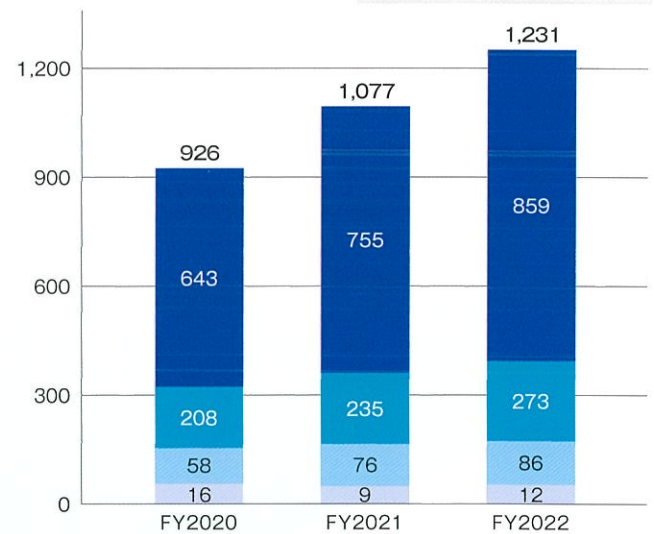
Historical Highlights



Consolidated Net Sales by Fiscal Year

Net Sales (by Segment)

(Unit: Billions of yen)



Net Sales (Domestic and Overseas)

(Unit: Billions of yen)

