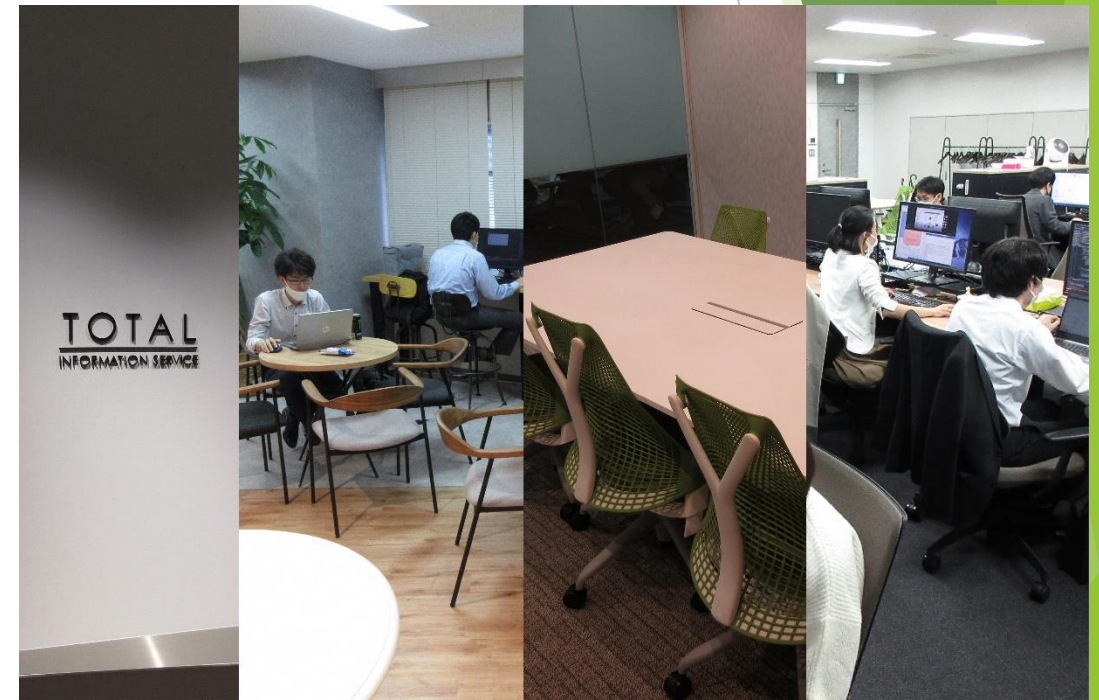
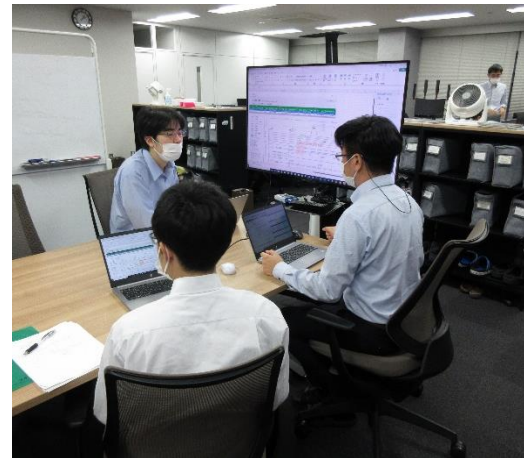
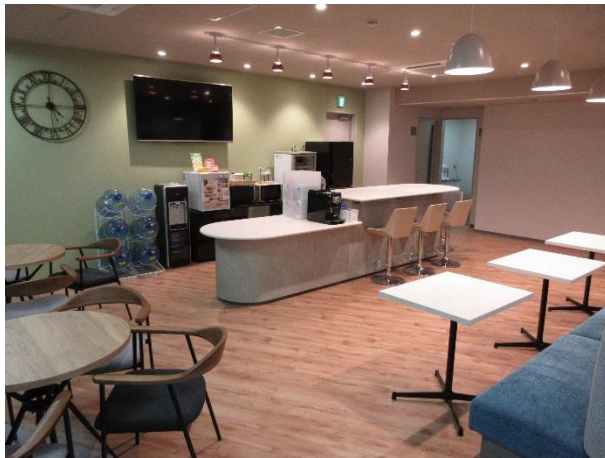


トータル・インフォメーション・サービス

➤ 会社概要

- ▶ 業種 … ソフトウェア開発
- ▶ 主力製品 … 保線業務支援システム
- ▶ 主な取引先 … 大手・中小民鉄、公営企業、大学
- ▶ 会社所在地 … 千代田区 麴町
- ▶ 従業員数 … 40名(男性32名:女性8名)

※パート2名含む
※2024年4月入社予定2名含む



➤ 当社の組織

■ 企画営業課

顧客のご要望をヒアリングし、最適なソリューションをご提案
新たな市場を開拓するために、市場調査を行って商品、価格、販売方法、販促方法も検討します

■ 開発課

顧客の新しい取り組みを支援し、達成する
顧客業務の整理、改善を提案し、システムを開発します

■ 運用課

顧客の業務を安定させる
導入したシステムの運用を支援し、システム改良も行います

➤ 主な導入先 ※敬称略

- 東日本旅客鉄道 (JR東日本)
- 横浜市交通局
- 東京地下鉄 (東京メトロ)
- 京浜急行電鉄
- 近畿日本鉄道
- 南海電気鉄道
- えちぜん鉄道
- 鉄道総合技術研究所
- 東鉄工業
- 外軌レールファシリティーズ
- 東京電力
- 日本貨物鉄道
- 名古屋市交通局
- 東武鉄道
- 京成電鉄
- 阪急電鉄
- 首都圏新都市鉄道
- 福井鉄道
- 日本線路技術
- レールテック
- 伊岳商事
- 東電設計
- 東京都交通局
- 福岡市交通局
- 小田急電鉄
- 名古屋鉄道
- 京阪電気鉄道
- 東葉高速鉄道
- 和歌山電鐵
- ユニオン建設
- 鉄道情報システム
- 三井物産プラントシステム
- 前田建設工業

ほか

➤ 当社についてより詳しく

鉄道線路の維持管理に携わる方々の業務を支援するシステム
 (線路、機械等のメンテナンス業務を支援するシステム) の
 開発・販売



クラウドベースに標準化した保線管理システム



機械メンテナンスに関するシステム

➤ 当社についてより詳しく

大手民営鉄道に対する保線業務支援システムで
業界屈指のシェア50%超を誇るベンダー企業

※ベンダーとは製造元、販売供給元のこと、
IT関連製品を扱う企業や業者のことを指す

メンテナンス業務を支援するための
システムを作り続けるとともに、
メンテナンス支援を通して

社会インフラの安全・維持に貢献しています

➤ 今後の展望

保線業界における役割を確固たるものへ

◆ 保線業務支援システムの拡販

◆ 業務対象範囲の拡大

保線が主軸ですが近年は、土木・機械・設備、さらには鉄道以外のメンテナンス部門にも展開中

弊社の志向

- ▶ 土木構造物の維持管理業務をITの力で円滑化する
- ▶ 不良が発生する(モノが破壊する)原理を理解できているので、顧客と対等に業務についての対話ができる(力学の知見を持っていれば活かすことができる)
- ▶ 現場技術者の要求を尊重し、同じ技術者として現実的で論理的な解決方法を提示したいと考えているので、土木・建設、建築で学んできた工学や、理系で培った論理的な考え方を活かすことができる
- ▶ 成長はコントロール出来ない(人は成長したいときにのみ成長する)

求める人物像

- ▶ やりたいことがはっきりしていない
- ▶ 内気で**努力家**
- ▶ 自己主張が苦手
- ▶ 理系で培った**論理的思考能力**を活かしたい
- ▶ 大学や大学院で学んできたことを変えることに不安があってもOK
- ▶ コミュニケーションが苦手
(設定されたテーマで話せば良いので、場を和ませたり他愛のない話などは出来なくてOK)
- ▶ **ニッチ志向**、人と同じでなくても構いません
- ▶ プログラミング未経験もOK

弊社の魅力

➤ 堅実で安定した事業

- ▶ 創業45年(1979年12月創業)
- ▶ 長年ニッチな分野でシステム開発(取引先も大手が多く安定)
- ▶ 大手鉄道会社と直接取引
- ▶ 業界内で高いシェアを誇り、競合会社がほとんどいない
- ▶ 良好な財務体質(自己資本比率70%超)
- ▶ 次年度業務は、前年度中にほぼ確定(納期が極端に短いことや、突発的な業務がほぼない)
- ▶ 原則一次請けで、システム開発の上流から下流工程まで全体を通して業務を担当できる

➤ ワークライフバランスへの配慮

▶ 有給休暇消化率**8割超**(2022年度81.4%)

▶ 月平均残業時間**20H**(2023年4月～12月実績)

※会社員の月平均残業時間21.9H サーバーエンジニア22.8H 組み込みエンジニア24.0H(2023年doda調べ)

▶ 新卒入社3年後定着率 **100%**(6年連続)

▶ 女性1名**時短勤務中**、男性1名**育休取得済み**、女性1名**育休中**(2023年度)

▶ **夜間や休日対応無し**

➤ 福利厚生

▶ **フリードリンク**や**食事、飲料の補助も充実**

▶ **退職金(確定給付企業年金)あり**

※確定給付企業年金とは企業が元となるお金を出し、運用・管理、退職後の給付までの責任を負う制度。
一度拠出したお金は企業の外部で管理され、退職時及び年金給付時にだけ使えるお金として保全される。

➤ 整った育成環境

▶ 毎月上司との1on1ミーティング

→ 個別に状況を把握し指導を実施

▶ 新入社員研修

→ 入社後3カ月間プログラミング基礎研修

→ シスター&ブラザー制度

▶ 一般社員研修

→ 希望に応じた研修

→ 優秀な外部指導者とのペアプログラミング

▶ 資格取得支援制度

→ システム監査技術者、測量士、中小企業診断士、簿記など

➤ 就業環境

- ▶ 理系の研究室に似たような雰囲気、近年の新入社員の入社理由として「会社の雰囲気が良かった」という意見が半数以上いる
- ▶ 2年目以降は在宅勤務可(手当有り)、出社時はフレックスタイム可
- ▶ オフィス内を「執務エリア」「会議エリア」「リフレッシュエリア」に分け、集中しやすく、休憩もとりにやすいオフィス設計
- ▶ 転勤や客先常駐無し

★選考情報

選考フロー

エントリー

弊社HP (<https://www.total-inf.co.jp/>) から
ご応募ください。面談の日程をご案内いたします。

会社説明会 (対面)

少人数（1～2名）で行い、若手社員との座談会も
行います。来社いただくので、オフィスの雰囲気を感じていただけます。

書類選考

選考希望の方は説明会後に所定の書類
（学校指定履歴書など）を提出いただきます。

最終面接 適性検査 (対面)

役員および代表による個人面接を行います。
その後、適性検査を受検いただきます。

内定