

つなげて
いるのは、
未来だ。

あなたに、ベスト・ウェイ。



つなげて いるのは、 未来だ。

人やモノ、想いをつなげる高速道路。
日々の暮らしを、
そして、この国を支えるために
なくてはならない道だ。

私たちはその道の
今と向き合いながら、
未来もつなげている。

道をつくり、守るだけでなく、
社会の変化に応える挑戦を重ね、
高速道路の新しい可能性を
一つずつ実現させていく。

さあ、あなたも一緒にこの道で。
つなげているのは、未来だ。



高速道路の役割

人々の暮らしや物流を支え、
地域社会の発展や
日本経済全体の活性化に貢献する。

高速道路は都市間の交流を生むことにより、地域の活性化、物流支援、さらには医療アクセスの改善や災害時の対応など、日常的に高速道路を利用しない人々の生活も支えています。

地域活性化

医療支援

高速道路
(都市間の交流・連携)

物流支援

災害対応

私たちの生活との接点



地域活性化

旅行

高速道路の整備により、様々な場所へ
便利に短時間で移動することが可能に。



地域活性化

企業・工場の立地

高速道路沿線の企業・工場の立地
に大きく貢献。



医療支援

救急搬送

救急搬送時間の短縮等、患者の負担軽減に寄与。



医療支援

血液輸送

血液を必要とする人たちの元へ効率的に届けることが可能に。



物流支援

生鮮食品の輸送

野菜や果物を新鮮なうちに輸送できるのも高速道路があるからこそ。



物流支援

ネットショッピング

便利なネットショッピングも、高速道路で昼夜問わず荷物が運ばれるからこそ。



災害対応

災害復旧

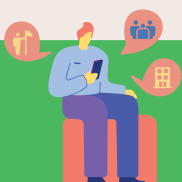
3.11の震災では、翌日に緊急交通路を確保。13日後には一般車両の通行が可能に。



災害対応

雪氷対策

災害級の大雪の際も、早期に通行を確保。



RECRUITING SITE



詳細は採用サイトでチェック!



NEXCO東日本は高速道路ネットワークを着実に整備し、安全・安心・快適・便利な高速道路空間をお客さまにお届けするために、さまざまな事業を行っています。詳細は、採用サイトをご覧ください。



道路事業

管理事業

高速道路を“守り”“高める”事業。お客さまがより安全に快適に高速道路を走行することができるよう、高速道路の保全点検、維持・修繕、料金收受、交通管理といった業務を行っています。

建設事業

高速道路を“つくる”事業。高速道路を新設・拡張するため、事業説明会、測量・調査、設計、協議、用地取得、工事・開通といったステップを経て、業務を遂行します。

技術開発・環境事業

高速道路の現在と未来を支える技術を研究し、開発する事業。また、持続可能な社会の実現に貢献する環境にやさしい道づくりにも取り組んでいます。



収益事業

サービスエリア事業

サービスエリア・パーキングエリア(SA・PA)における商業施設の運営を行う事業。地域特性に応じた個性的なサービス提供やサービスレベルの底上げに資するSA・PAの企画・立案を行っています。

高速道路関連ビジネス

高速道路やSA・PAなどのリソースを活用したビジネスや新規事業の創出を行っています。旅行事業やホテル事業、カード事業など様々な事業を展開しています。

海外事業

これまで培った技術力・ノウハウを発揮し、海外の道路運営事業への参画、開発途上国への専門技術者の派遣や海外道路技術者の受入、国際技術交流などを行っています。

コーポレート

NEXCO東日本の全事業に横断的にかかわり、会社の運営をサポートする部門。仕事は多岐にわたり、専門性を持って経営をバックグラウンドから支えています。

業務内容



経営企画



人事・厚生



調達・契約



広報



総務・法務



情報システム



会計・経理・財務



お客さまセンター



RECRUITING SITE



詳細は採用サイトでチェック!

NEXCO東日本の総合職には3つの職種があります。各職種が専門性を活かしながら、連携して業務を進めています。詳細は、採用サイトをご覧ください。

土木系

高速道路を計画し、つくり、守る。
土木技術者として高速道路の「一生」に主体的にかかわる仕事。



施設・設備系

システム・通信、電気、機械、建築の分野から高速道路を支え、動かし続ける仕事。



事務系

すべての事業をフィールドに。広い視野と知識により業務を牽引する仕事。



生み出す

収益事業

サービスエリア事業

土木 施設 事務

高速道路関連ビジネス

土木 施設 事務

海外事業

土木 施設 事務

守る
高める

道路事業

管理事業

道路管理
交通管理
料金管理

事務

保全点検
維持・修繕
事故・渋滞対策

土木 施設

防災

土木
施設
事務

技術開発・
環境事業

土木
施設

つくる

建設事業

用地業務

事務

調査・計画・設計・工事

土木 施設

支える

コーポレート

経営企画/人事/厚生/調達/契約/広報/総務/法務/
情報システム/会計/経理/財務/お客さまセンター

土木 施設 事務



RECRUITING SITE



詳細は採用サイトでチェック!



仕事内容、やりがい、休日の過ごし方、そしてこれから先の未来の話まで、高速道路のプロ集団の一員として活躍する先輩社員たちを紹介します。詳細は、採用サイトをご覧ください。



土木系
2012年入社 J.O
関東支社 横浜工事事務所 岩瀬笠間工事区
工学部 建設学科 卒

積み重ねた経験を糧に、
大規模工事の最盛期に挑む。

詳細は採用サイトでチェック!




一致団結して最善を尽くす。
その企業姿勢こそが誇り。

施設・設備系
2009年入社 T.K
関東支社 京浜管理事務所
自然科学研究科 環境共生科学専攻(建築学) 卒

詳細は採用サイトでチェック!




事務系
2016年入社 S.O
東北支社 総合企画部 総合企画課
経済学部 経済学科 卒

幅広いフィールドで、
新たな挑戦を楽しむ。

詳細は採用サイトでチェック!




RECRUITING SITE



詳細は採用サイトでチェック!

WELFARE

福利厚生

社員一人ひとりが
いきいきと活躍できる職場であるために。

NEXCO東日本は、ダイバーシティを推進し仕事とライフイベントを両立するためのさまざまな休暇制度や安心・快適に働くための福利厚生制度など、社員一人ひとりの活躍とライフ・ワーク・バランスの実現をサポートしていきます。

主な制度一覧



休日休暇制度

- ・土曜日、日曜日、祝日、年末年始
- ・年次有給休暇 ・夏季特別休暇
- ・時短推進特別休暇 ・配偶者同行休業



柔軟な働き方に関する制度

- ・時差出勤制度
- ・テレワーク制度 ・副業制度
- ・全社員へのタブレット配布



出産・育児に関する制度

- ・産前／産後休暇 ・配偶者出産休暇
- ・育児休業 ・出生時育児休業
- ・部分休業 ・子育て休暇 ・看護休暇



介護に関する制度

- ・介護特別休暇 ・介護休暇



住まいについて

- ・寮 ・世帯用社宅 ・住宅補助
- ・住宅資金貸付



各種制度・その他

- ・各種社会保険 ・財形貯蓄
- ・企業年金基金 ・企業型確定拠出年金
- ・カフェテリアプラン (各種レクリエーションに対する補助制度)

TRAINING

人材育成

基礎から専門分野まで。キャリアや担当業務ごとの研修で
知識・技術・技能習得を徹底サポート。

NEXCO東日本では、会社の幅広い事業と多くの部署・職種の役割の理解を深め、それぞれの担当業務に必要な専門的な知識及び技術・技能を習得できる多彩な研修を実施しています。一人ひとりがプロフェッショナルとして能力を発揮し成長していけるようサポートします。

主な研修一覧

若年層研修

〈基礎研修〉入社1～3年目

自社事業の理解促進とともに仕事を進める上での基礎を確立し、求められる役割とそのためスキルの習得

担当業務別研修

〈専門研修〉入社2年目以降

各々の業務に必要な専門的知識及び技術・技能の習得

階層別研修

各階層ごと

各階層(リーダークラス、管理職クラスなど)に求められる知識・能力を有した人材の育成

●その他、通信教育講座補助、公的資格取得補助、国内・海外留学制度、英会話研修制度有り



RECRUITING SITE



詳細は採用サイトでチェック!



あなたに、ベスト・ウェイ。



会社概要

商号	東日本高速道路株式会社 (East Nippon Expressway Company Limited)
代表者	代表取締役社長 由木 文彦
資本金	525億円
設立年月日	2005年10月1日



詳細は採用サイトでチェック!

