

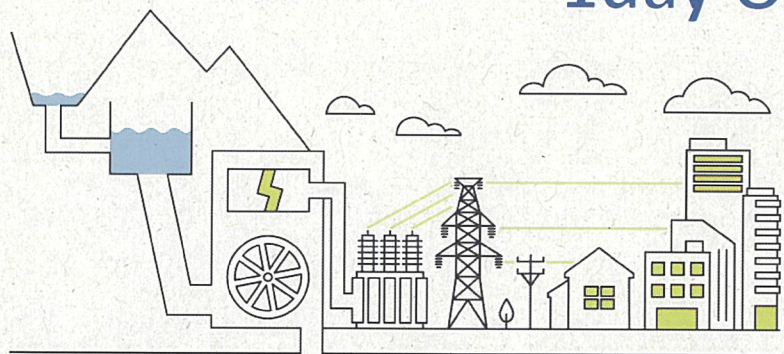


東京発電株式会社

再エネ推進見学会



— 1day Open company —



募集学科

2028年3月卒業予定の大学生・大学院生で
理系学科に在籍している方

実施概要

開催日

2026/9/1(火)

2026/9/2(水)

2026/9/4(金)

2026/9/7(月)

2026/9/9(水)

開催場所

埼玉事業所 (埼玉県)

群馬事業所 (群馬県)

茨城事業所 (茨城県)

三島事業所 (静岡県)

糸魚川事業所 (新潟県)

※全日程 10:00～16:00の実施となります。

上記日程以外で参加希望の方は下記メールアドレス宛にご連絡下さい!!

プログラム

会社概要説明、**若手社員との懇談**
水力発電における土木設備や発電所見学

補足事項

★交通費：支給（上限3万円まで）

★昼食費：会社負担

★宿泊費：会社負担

※遠方の方は、前泊も含め本社近郊のホテルに宿泊いただきます。
その際の宿泊費も会社負担となります。

☆連絡先

東京発電株式会社 人財開発室
伊東(イワ)、及川(オカワ)
teg-saiyou@touhatu.tgn.ne.jp

エントリーは
QRコードから！
ご参加お待ちしております！

オープン
カンパニー 東京発電HP





東京発電株式会社

2026年8月17日(月)~8月21日(金)
東京本社/埼玉事業所

INTERNSHIP 2026 -Summer-



募集学科

2028年3月卒業予定の**システム情報系 社会工学域**
に在籍している大学生・大学院生

実施概要

水を抜いた状態の**導水路トンネル点検**、**水圧管路設備の調査**など
実際の業務内容そのものの**体験**ができ、
水圧管路の設備点検の**重要性**を**体感**することができます。

プログラム

- 1日目：グループワーク・会社概要説明
- 2日目：土木設備が果たす役割の理解など
- 3日目：点検報告書の作成体験など
- 4日目：導水路トンネル点検・水圧鉄管板厚測定体験
- 5日目：まとめ・プレゼンテーション

補足事項

★交通費：支給（上限3万円まで）

★昼食費：会社負担

★宿泊費：会社負担

※遠方の方は、前泊も含め本社近郊のホテルに宿泊いただきます。
その際の宿泊費も会社負担となります。

<連絡先>

東京発電株式会社 人財開発室
伊東(伊)・及川(及)
teg-saiyou@touhatu.tgn.ne.jp

エントリーは
QRコードから！
ご参加お待ちしております！

5days IS

東京発電HP

